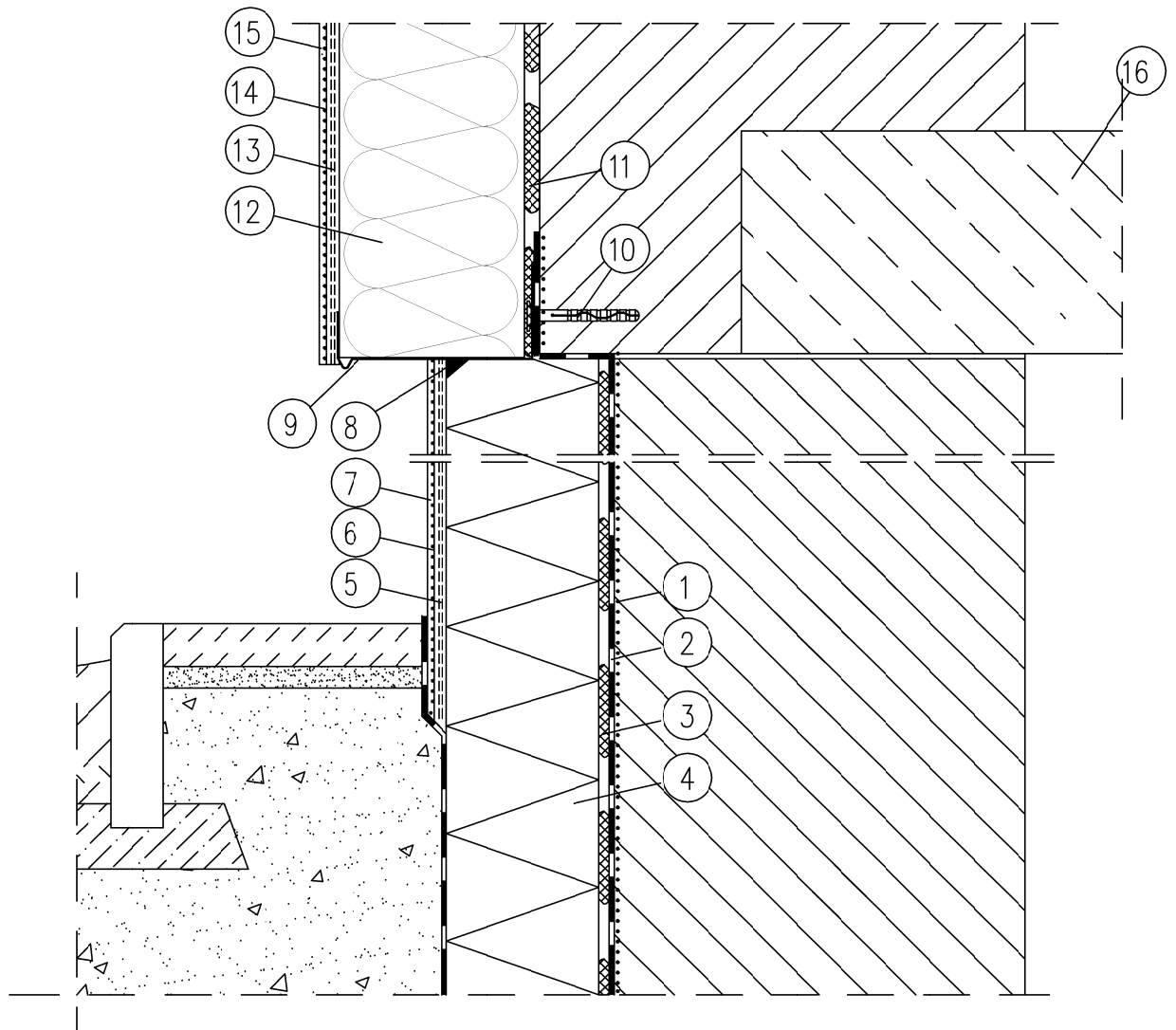


# Docieplenie cokołu budynku (schemat).



- |   |   |                       |
|---|---|-----------------------|
| ① Grunt pod pionową bitumiczną izolację | ⑬ Zaprawa podwójnie zbrojona siatką do wysokości min. 2 m nad poziom terenu | ⑮ Wyprawa elewacyjna  |
| ② Bitumiczna izolacja pionowa           | ⑭ Farba gruntująca  | ⑯ Strop nad piwnicami |
| ③ Masa bitumiczna zbrojona              |   |                       |
| ④ Styropian ekstrudowany                |   |                       |
| ⑤ Warstwa podwójnie zbrojona siatką     |   |                       |
| ⑥ Farba gruntująca                      |   |                       |
| ⑦ Wyprawa elewacyjna                    |   |                       |
| ⑧ Masa uszczelniająca                   |   |                       |
| ⑨ Profil cokołowy                       |   |                       |
| ⑩ Dybel mocujący profil cokołowy        |   |                       |
| ⑪ Zaprawa klejąca                       |   |                       |
| ⑫ Izolacja termiczna                    |   |                       |

**FILAR** STUDIO PROJEKTU BUDOWLANEGO  
64-920 PIŁA, ul. GROTTGERA 7 lok. 1  
e-mail: studiofilar@interia.pl

TYTUŁ:	DOCIEPLENIE COKOŁU BUDYNKU
INWESTOR:	GMINA WĄSOSZ 56-210 Wąsosz, Plac Wolności 17
ZADANIE:	"Modernizacja energetyczna budynku Ochotniczej Straży Pożarnej"
OBIEKT:	Termomodernizacja energetyczna budynku OSP w Wąsoszu 56-210 Wąsosz, ul. Kolejowa 18A ident. dz. 020404_4.0001.532/1

Projektował: mgr inż. Krzysztof RATAJCZAK upr. bud. 239/72/Pw			
		Szef Pracowni: inż. Marcin GÓRZNY	

STADIUM	SKALA	DATA	BRANŻA	NR RYSUNKU
P.T.	1:100	05.05.2025	Budowlana	B-10